

# 売戸建住宅

# 3,200万円

所在地	松阪市久米町	土地面積	公簿 216.71㎡	私道面積 (共有持分)	
間取り タイプ	4SLDK	土地権利	所有権	建物面積	102.67㎡
物件 所在地	三重県松阪市久米町 309-47	都市計画	調整区域	用途地域	無指定
交通	名松線 上ノ庄 徒歩15分	築年月	2018年09月	駐車場	
構造・規模	木造 2階建	現況	所有者居住中	引渡可能 時期	相談
間取内訳		建築確認 番号	30技建0069		
		接道状況 (角地・間口)	西6.0m 接面15.7m		
		設備	トイレ2ヶ所,カウンターキッチン,システムキッチン, ウォークインクローゼット,プロパンガス,上水道,浄 化槽,太陽光発電システム,庭,駐車場3台分以上		

間取り  
4SLDK

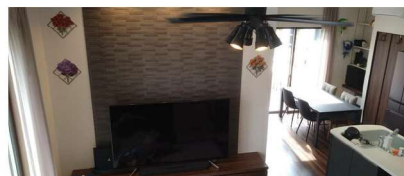
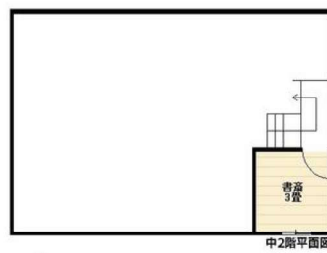
建物面積  
102.67㎡

築年月  
2018年09月

## チェックポイント！

- 閑静な住宅街●分譲地内●建築確認完了検査済証●ト  
イレ2ヶ所●カウンターキッチン●システムキッチン●  
ウォークインクローゼット●プロパンガス●上水道●浄  
化槽●太陽光発電システム●庭●駐車場3台分以上

- ミサワホーム2018年建築でキレイなお宅です。
- 敷地約65坪。駐車3台可。蔵のある4SLDKで  
ファミリーにオススメ！
- 米之小徒歩18分、JR上ノ庄駅徒歩15分、近鉄  
松ヶ崎駅徒歩18分です。



建ぺい率	60%	容積率	200%	地目	宅地
備考	※現況有姿渡し※下水道計画区域外※「上久米遺跡」包蔵地内につき工事60日前までに松阪市文化財センターへ届出※前面は42条1項2号道路 利用駅1：近鉄山田鳥羽志摩線 松ヶ崎 徒歩18分				

## 東海不動産株式会社 売買部署

infosheet 物件番号 69836851045

三重県知事免許(2)第3493号  
〒515-0017 三重県松阪市京町212-5

☎ 0598-23-1068 fax 0598-23-0078

定休日：年末年始

■取引態様：専任媒介